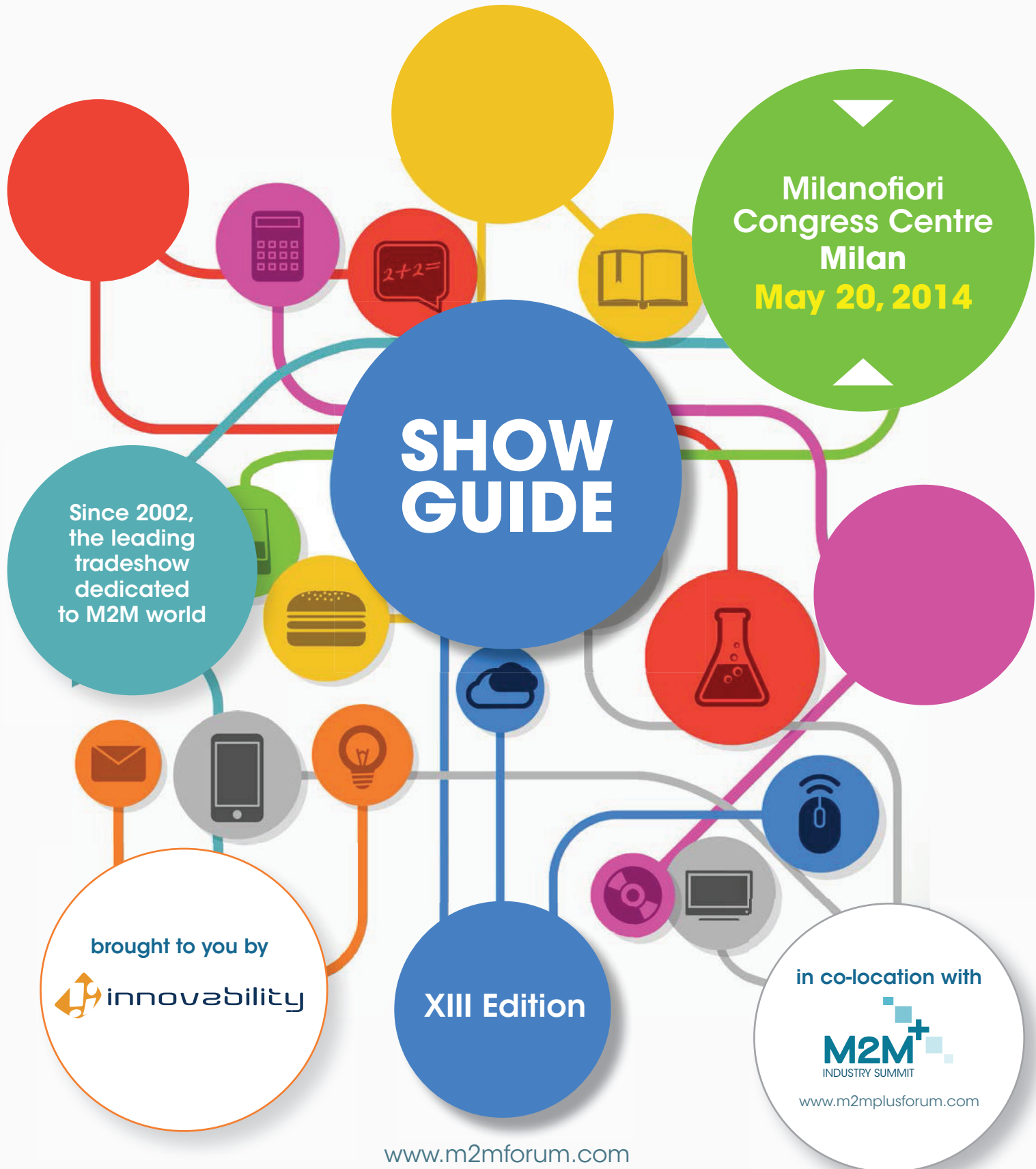


m2m

F O R U M 2 0 1 4



PARTNERS

AND SPONSORS



MAIN SPONSORS



SPONSORS



EXHIBITORS



SPEECH SPONSORS



START UP PROGRAMS



BROKERAGE PARTNERS



ENERGY ZONE PARTNERS



EVENT PARTNER



SUPPORTING ORGANIZATIONS



MAIN MEDIA PARTNERS



MEDIA PARTNERS



WAITING FOR MILAN 2015, THE M2M+IOT WORLD CAPITAL CITY



GIANLUIGI FERRI
CEO, Innovability
Founder, M2M Forum

I am very proud to welcome you to the 13th edition of M2M Forum. Since 2002 it is the pioneer event for the world of communication between machines (M2M) and, year by year, a real "must" for the M2M/IoT industry.

More than 60 sponsors, exhibitors and partners will participate in the event, where over 1,000 people are expected from across the world to attend conferences and visit the expo area.

Excellent networking opportunities with the M2M ecosystem, such as free-of-charge business meetings coordination, are the strength points of the unique European matchmaking event on M2M. Energy is among the hot topics of the 2014 edition: market wants M2M solutions for energy production, storage and distribution to improve productivity, cost management and customers' service. Hot sessions are: Smart Home, M2M infrastructures for house energy saving and Smart Lighting, the IoT solutions for energy efficiency in public lighting.

Today, the IoT represents for professionals and start-uppers in the Web industry a new great business opportunity and an emerging market. One of nowadays challenge is to give boundaries to a market with growth expectations, identifying new digital supply chains.

The aim of IoX, a new conference area of M2M Forum, is to create an ecosystem and a bridge between members of these new supply chains, from the "legacy" world of Electronics and Industrial Automation to new professionals in emerging Web

2.0, Makers and Crowdesign, passing through Information Technology and Telco.

M2M/IoT is also the engine for the future Smart City.

These cities are technological and interconnected, but also sustainable, safe and comfortable; in a word they are "intelligent". The M2M/IoT "hidden" technologies will be the main instrument for the realization of efficient, environmentally sustainable and interconnected Smart Cities

We encourage young innovators to share their insights to investors! The relationship between the M2M world - in particular start-up companies - and Finance will have an important role within the 2014 edition of M2M Forum. Thanks to our new Startup Program, the first focused on M2M/IoT, the event offers to M2M/IoT start up companies the possibility to meet Venture Capitalists, Angels Investors and top Corporate Users, sharing with them projects and opportunities.

"2015 World Expo" will be hosted by the City of Milan under the theme "Feeding the Planet, Energy for Life". Media and experts will come from all over the world to witness the technological innovations which will be presented during the event and, of course, M2M/IoT will play a very important role. In 2015 Milan will also become the "M2M+IoT World Capital City" and M2M Forum will be the unique reference point for meeting and debates for the worldwide machine-to-machine community.

Gianluigi Ferri



econais

Internet of Things. Think WiSmart™



IoT

Streaming
Wi-Fi
Audio

Smart
Wireless
Modules

M2M

IIoT

Serial2WiFi
SPI2WiFi

Integrated
Streaming
Video



IoE

www.econais.com

AT A GLANCE

	BETA EPSILON	BETA DELTA	ALFA OMEGA	BETA ETA
mattino	<p>9:00 - 12:45 MS1 Sopravvivere e progredire nel mondo M2M: su quali aree di intervento si articola la crescita?</p> <p>12:50 - 13:30 MS3 The IoT/M2M Innovation World Cup 14/15</p>	<p>9:15 - 11:30 BS1 Smart Metering al servizio di Smart Grid e Smart City</p> <p>11:45 - 13:30 IO4 Da Horizon 2020 ai Venture Capitalist: nuove spinte per le startup nel settore IoT & M2M</p>	<p>9:15 - 11:30 SS1 L'infrastruttura di comunicazione della Smart Home</p> <p>11:45 - 13:10 SS3 Smart Mobility: terminali on-board e sistemi di navigazione professionali per la gestione e localizzazione delle flotte</p>	<p>9:30 - 11:30 IO1 IoX, dal concetto web alla realizzazione: come affrontare al meglio un percorso complesso</p> <p>11:45 - 13:30 IO2 IoX = Internet of Things and People, everywhere</p>
	<p>14:15 - 17:30 MS2 Smart Energy: trasmissione, distribuzione e produzione al servizio dei mercati e dei consumatori</p>	<p>14:00 - 17:15 ET Le tecnologie abilitanti per lo sviluppo e l'innovazione nei servizi M2M/IoT</p>	<p>14:15 - 17:00 SS2 Smart Lighting - Illuminazione pubblica quale infrastruttura per lo sviluppo della Smart City</p>	<p>14:00 - 16:40 BS4/TS La prossima Rivoluzione Industriale. Verso la definizione di una piattaforma tecnologica M2M per l'Internet delle Cose Industriale (IIoT). Consolidamento e progressi delle tecnologie di base.</p>
pomeriggio	<p>9:00 am - 12:45 am MS1 Surviving and thriving in the world of M2M: what are the key areas of focus required to deliver revenue growth?</p> <p>12:50 am - 1:30 pm MS3 The IoT/M2M Innovation World Cup 14/15</p>	<p>9:15 am - 11:30 am BS1 Smart Metering for Smart Grid and Smart City</p> <p>11:45 am - 1:30 pm IO4 From Horizon 2020 to Venture Capitalists: new boosters for IoT & M2M startups</p>	<p>9:15 am - 11:30 am SS1 Valuing the demand side flexibility through a Smart Home communication infrastructure</p> <p>11:45 am - 1:10 pm SS3 Smart Mobility: on-board terminals and professional navigation systems for vehicle fleet management and tracking</p>	<p>9:30 am - 11:30 am IO1 IoX, from web concept to implementation: how to best approach a complex path</p> <p>11:45 am - 1:30 pm IO2 IoX = Internet of Things and People, everywhere</p>
	<p>2:15 pm - 5:30 pm MS2 Smart Energy: transmission, power engineering and production for Smart Customers and Smart Markets</p>	<p>2:00 pm - 5:15 pm ET Enabling technology for the development and the innovation in M2M/IoT services</p>	<p>2:15 pm - 5:00 pm SS2 Smart Lighting - Public lighting as infrastructure for the development of the Smart City</p>	<p>2:00 am - 4:40 pm BS4/TS The Next Industrial Revolution. Defining an M2M Technology Platform for the Industrial Internet of Things (IIoT). Consolidation and advances in base technology</p>
morning	<p>10.30 - 16.00 M2MATCH</p>	<p>Business Meetings (on registration)</p>		<p>Room: FOYER ALFA A</p>
afternoon				

Legenda

MS - MAIN SESSION
BS - BREAKOUT SESSION
TS - TECHNICAL SESSION

SS - SMART SESSION
ET - ENABLING TECH SESSION
IO - IoX SESSIONS

SPEAKERS

Mariagrazia Andali, Cofounder, *Formabilio*
Paolo Anselmo, Presidente, *IBAN Italian Business Angels*
Roberto Armani, Editor in Chief, *Inware Edizioni*
Olivier Beaujard, VP Market Development, *Sierra Wireless*
Fabio Bellifemine, Project Manager, *Telecom Italia*
Stefano Besseghini, CEO, *Ricerca sul Sistema Energetico - RSE*
Lucio Bianchi, Smart Grid Program Manager, *Indesit Company*
Gianni Binacchi, Area Apparecchiature e Componenti, *Anie Energia*
Mario Bonomo, Socio, *AIDI*
Fabrizio Bucci, Socio, *Assistal*
Marco Canesi, M2M Sales & Marketing Manager Italy & Turkey, *Vodafone Italia*
Furio Cascetta, Professore Ordinario, *Facoltà di Ingegneria Seconda Università di Napoli*
Fabien Castanier, STMicroelectronics - Promoter Member, *IPSO Alliance*
Miguel Castillo, CEO, *Carriots*
Max Cavalli, Principal Sales Consultant, *Oracle*
Simon Chudoba, IQRF Product Line Manager, *Microrisc*
Paolo Cianchi, President and Founder, *Negentis*
Marco Ciarleffi, Responsabile Progetto DEPRIN, *G.E. Gestioni Elettroniche*
Mauro Colopi, Principal, *Bain & Company Italy*
Marco Consani, CEO, *Tertium Technology*
Claudio Coradeschi, Senior Industry Value Engineer, *SAP*
Virginio Mario Costamagna, Head of Sales M2M & IoT Services, *Telecom Italia Digital Solutions*
Luca Cremona, PhD - Coordinator, *Lab#ID - LIUC Università Cattaneo*
Pasquale Cristiano, Studio Associato MMEA - Tavolo Tecnico *Lumiere*
Alfredo Cusin, Sales Manager, *Endian*
Antonio Maria D'Amico, Business Innovation Senior Advisor, *Estia International*
Tom Davis, Founder & CEO, *Solair*
Laura De Benedetto, co-Founder, *MakeTank*
Angelo Di Gregorio, CRIET - Tavolo Tecnico *Lumiere*
Paolo Di Lecce, Socio, *AIDI*
Bruno Duarte, Founder and CTO, *Coswitched*
Christian Eriksson, CEO, *CSL DualCom*
Nicola Fabiano, Avvocato, Membro, *Council internazionale The Internet of Things*
Alessandro Ferri, Responsabile del Dipartimento ITS, *Roma Capitale Investments Foundation*
Gianluigi Ferri, Founder, *M2M Forum*
Edoardo Fleischner, Consulente crossmedialità per RaiExpo, *RAI - Radiotelevisione Italiana*
Alfonso Fuggetta, CEO, *CEFRIEL - Politecnico di Milano*
Luigi Gabriele, Affari Istituzionali e regolatori Codici, *Associazione Consumatori*
Diego Gajani, Gruppo Gas Static Smart Meters (GS2M), *Anie CSI*
Renato Galliano, Director of economic development, innovation, university and Smart City, *Comune di Milano*
Angel David Garcia Barrio, Chairman, *M2M World Alliance*
Diego Gavagnin, Advisor Board Energy Division, *industriaenergia.it*
Christian Gironi, Sales Engineer, *TomTom Telematics Italia*

Nicoletta Gozo, Coordinatrice Progetto Lumiere, *ENEA*
Franco Grossi, Professore, *State University of Kazan' - Innopolis*
Peter Hoyer, Business Development Manager, *Urmet*
Ciro Lanzetta, Head of Technology Unit, *i-EM*
Holger Lenz, Connected Services & Partnerships Director, *Gemalto M2M*
Iain MacLachlan, Director Of Partnerships EMEA, *Wyless*
Stefano Manzella, Principal Sales Consultant, *Oracle*
Emanuele Martinelli, Direttore Editoriale, *industriaenergia.it*
Carlo Medaglia, Professor, *Sapienza Università di Roma*
Magnus Melander, CEO and Founder, *Wbird*
Daniela Mercurio, ICT National Contact Point, *APRE*
Philipp Miehlich, General Manager Marketing & Sales OEM, *VARTA*
Tiziano Modotti, Sales Manager M2M Products and Solutions, *Eurotech*
Mauro Moioli, IoT & Connectivity SW Platform business developer and co-founder at Gemino, *Gemino*
Vittorio Moscatelli, Sales Director, *Tiesse*
Alessio Murrone, Western Europe Regional Sales Director, *Cambium Networks*
Filippo Murrone, CTO, Head of Research & Development, *Abodata*
Valerio Natalizia, Vice President, *Anie Energia Gifi*
Salvatore Orlando, Avvocato, *Studio Legale Macchi di Cellere Gangemi*
Maurizio Pogliani, Field Application Engineer, *Linear Technology Italy*
Mario Polosa, Head of Marketing M2M & IoT Services, *Telecom Italia Digital Solutions*
Saverio Romeo, Principal Analyst, *Beecham Research*
Alberto Scalchi, Socio, *AIDI*
Nicola Schirru, M2M Partner Manager, *Vodafone*
Francois Storza, Director of long range wireless products, *Semtech*
Marco Signa, Energy Strategy Senior Manager, *Whirlpool*
Edward Simonet, Telecom Strategic Marketing Manager M2M, *Oberthur Technologies*
Roberto Staffa, Sales Manager Italy, *Gemalto M2M*
Christian Stammel, Founder and CEO, *Wearable Technologies*
Rainer Stocker, CEO, *Swiss1 Mobile*
Sonja Sulzmaier, Managing Partner, *Navispace*
Margherita Süß, Comitato Esecutivo, *AIDI*
Thomas Svensson, Senior Vice President EMEA, *ThingWorx - A PTC Business*
Patryk Szymczak, CEO, *Cloud Your Car*
Riccardo Tomasi, Head of the IOTSM Research Unit, *Istituto Superiore Mario Boella*
Mara Tumiatì, Project Manager, *Innovhub SSI*
Agostino Vanore, Product Marketing manager, Telecom solutions- Secure Microcontroller Division, *STMicroelectronics*
Michele Visciola, President & Founder, *Experientia*
Nikos Vokas, Sales support/FAE Manager, *Econais*
Alessandro Volpato, CT, *Nice*
Guido Walcher, Director Quality and Intellectual Property, *Telit Communications*
Sammy Yahiaoui, EMEA Sales Director m2mAIR, *Telit Wireless Solutions*
Luigi Zabatta, Head of M2M & IoT Services, *Telecom Italia Digital Solutions*
Maurice Zembra, CEO, *Vertical M2M*

PROGRAMMA CONFERENZE

CONFERENCE PROGRAM

MS1 SOPRAVVIVERE E PROGREDIRE NEL MONDO M2M: SU QUALI AREE DI INTERVENTO SI ARTICOLA LA CRESCITA?

Sessione dedicata ai temi più caldi ed attuali del panorama mondiale della comunicazione M2M e delle sue applicazioni, con particolare attenzione sulle sfide principali da affrontare per sviluppare il mercato. I leader e i protagonisti condivideranno prospettive e visioni rispetto allo stato di sviluppo del mondo M2M e discuteranno di come si stanno affrontando le nuove sfide e le future opportunità di business.

SURVIVING AND THRIVING IN THE WORLD OF M2M: WHAT ARE THE KEY AREAS OF FOCUS REQUIRED TO DELIVER REVENUE GROWTH?

The main session of the M2M Forum is a timely, market-driven and informative gathering that will focus on the major hot topics and issues in the worldwide M2M Communications, Applications and Embedded Mobiles Markets, addressing key challenges on how to develop the market. In this session industry leaders heavily involved in the M2M market will share latest trends and views on the status of M2M developments, on how challenges are being met and on the future direction of business opportunities.

MS3 SPECIAL SESSION THE IOT / M2M INNOVATION WORLD CUP 14/15

The leading global innovation competition is welcoming revolutionary IoT / M2M solutions in the following categories:

- » Industry 4.0
- » Mobility
- » Energy
- » Security
- » Healthcare
- » Connected Home

Innovative developers can submit their solutions from May 20th, 2014 until November 15th, 2014. For more information please visit <http://www.innovationworldcup.com/iot/>

- The IoT/M2M Innovation World Cup 14/15
- The Award Movie 2013
- The "Mobility" Category Winner 2013
- The Application Procedure
- The Official Start of the IoT / M2M Innovation World Cup 14/15

MS2 SMART ENERGY: TRASMISSIONE, DISTRIBUZIONE E PRODUZIONE AL SERVIZIO DEI MERCATI E DEI CONSUMATORI

Cambiano i paradigmi energetici, si rimodulano i consumi, avanzano in modo costante tecnologie sull'intera filiera suffragate dall'intenso lavoro di ricerca che contraddistingue il settore.

M2M Energia compie un viaggio sugli ambiti che sempre più andranno a incidere sulla vita di cittadini - attraverso servizi all'interno di città sempre più Smart - e imprese. La convergenza spinta tra energia e telecomunicazioni costituisce una nuova ideale infrastruttura a supporto di sistemi intelligenti in grado di portare notevoli vantaggi in termini di efficienza, apertura di nuovi mercati, riduzione dei costi energetici, crescita occupazionale a fronte dell'evoluzione verso nuove professionalità. M2M Energia rappresenta oggi la frontiera più avanzata per comprendere, attraverso chiavi di lettura diverse, su quali ambiti il nostro Paese potrà trovare spazi di reale sviluppo.

SALA BETA EPSILON / BETA EPSILON ROOM ore 9:00 - 12:45 / h 9:00 a.m. - 12:45 a.m.

CHAIRMAN: *Gianluigi Ferri*, Founder, *M2M Forum*
CHAIRMAN: *Carlo Medaglia*, Professor, *Sapienza Università di Roma*

Olivier Beaujard, VP Market Development, *Sierra Wireless*
Marco Canesi, M2M Sales & Marketing Manager Italy & Turkey, *Vodafone*
Claudio Coradeschi, Senior Industry Value Engineer, *SAP*
Alfonso Fuggetta, CEO, *CEFRIEL - Politecnico di Milano*
Stefano Manzella, Principal Sales Consultant, *Oracle*
Filippo Murrone, CTO, *Head of Research & Development*, *Abodata*
Mario Polosa, Head of Marketing M2M & IoT Services, *Telecom Italia Digital Solutions*
Saverio Romeo, Principal Analyst, *Beecham Research*
Edward Simonet, Telecom Strategic Marketing Manager M2M, *Oberthur Technologies*
Thomas Svensson, Senior Vice President EMEA, *ThingWorx - A PTC Business*

SALA BETA EPSILON / BETA EPSILON ROOM ore 12:50 - 13:30 / h 12:50 a.m. - 1:30 p.m.

Sonja Sulzmaier, Managing Partner, *Navispace*
Rainer Stacker, CEO, *Swiss 1 Mobile*
Guido Walcher, Director Quality and Intellectual Property, *Telit Communications*

SALA BETA EPSILON / BETA EPSILON ROOM ore 14:15 - 17:30 / h 2:15 p.m. - 5:30 p.m.

CHAIRMAN:
Diego Gavagnin, Advisor Board Energy Division, *industriaenergia.it*

Stefano Besseghini, CEO, *Ricerca sul Sistema Energetico - RSE*

Machine-to-Machine. Crescita ed evoluzione del mercato, secondo Vodafone.

Il Machine-to-Machine (M2M) rappresenta un'importante opportunità per le TLC. Gli analisti infatti prevedono che il mercato globale, nell'arco dei prossimi dieci anni, raggiungerà un valore complessivo di oltre 14.000 miliardi di dollari. Solo in Italia, il Politecnico di Milano stimava a fine 2013 circa 6 milioni di dispositivi connessi tramite rete cellulare, con un segno positivo annuo del 20%, per un mercato del valore di € 900 mln, in aumento dell'11% rispetto al 2012.

Un trend positivo di cui Vodafone è protagonista, con un incremento di SIM M2M attive nel nostro Paese che nel 2013 ha raggiunto il 73%, ponendo l'azienda al primo posto per tasso di crescita tra gli operatori del settore.

La strategia del Gruppo Vodafone per il M2M ha preso forma nel 2009, con una serie d'importanti investimenti organizzativi e tecnologici. Da allora Vodafone ha sviluppato internamente una piattaforma globale dedicata, progettata appositamente sulle specifiche necessità delle applicazioni M2M. Oggi, questa piattaforma è il cuore della nostra offerta.

Non solo connettività evoluta, ma anche consulenza specializzata e soluzioni integrate che comprendono servizi applicativi e dotazioni hardware. Ad esempio, la soluzione Gestione Flotte, che consente di gestire i mezzi aziendali, è sviluppata interamente da Vodafone. Recentemente è stato reso pubblico l'accordo tra Vodafone e il Gruppo Volkswagen-Audi per dotare le autovetture prodotte dall'azienda tedesca di servizi M2M per attività di telecontrollo e gestione a distanza dei parametri della propria auto. Allo stesso modo, una precedente intesa con Amazon ha dotato di SIM interne i dispositivi Kindle che sono connessi in tutto il mondo attraverso la tecnologia di Vodafone.

Questa strategia dedicata è caratterizzata da un approccio che vede il proprio punto di forza nell'integrazione di rete, servizi e tecnologie, e ha permesso a Vodafone di proporsi sul mercato con soluzioni innovative e differenzianti, consentendogli in pochi anni di acquisire la leadership del settore a livello mondiale; un primato recentemente confermato dalla società di ricerche Analysys Mason, il cui ultimo report segnala il Gruppo Vodafone come top provider per i servizi di comunicazione M2M nel 2013.

In Italia, i settori trainanti del M2M sono quelli della logistica e dei trasporti, grazie alle applicazioni di geolocalizzazione delle flotte, il settore automotive, guidato dalle black box assicurative per il recupero veicolo in caso di furto e la profilazione dei clienti, e quello delle utilities, che utilizzano la connettività M2M per le soluzioni di telelettura dei contatori. Vodafone è impegnata ogni giorno a sviluppare nuove soluzioni in tutti questi mercati.



Vodafone
Power to you

MS2 SMART ENERGY: TRANSMISSION, POWER ENGINEERING AND PRODUCTION FOR SMART CUSTOMERS AND SMART MARKETS

Energy paradigms are changing, consumptions are changing as well, technologies constantly evolve on the whole supply chain thanks to the hard and remarkable research work in the sector.

M2M Energy completes a journey among fields that will increasingly affect citizens' and companies' life - through services within Smart Cities and Smart Enterprise. Convergence between energy and telecommunications is a new ideal infrastructure to support intelligent systems able to bring great efficiency advantages, new markets, low energy costs, occupational growth, new competencies. M2M Energy today represents the advanced frontier to understand, through different interpretations, in which fields our Country can find real opportunities.

Gianni Binacchi, Area Apparecchiature e Componenti, *Anie Energia*
Marco Canesi, M2M Sales & Marketing Manager Italy & Turkey, *Vodafone Italia*
Antonio Maria D'Amico, Business Innovation Senior Advisor, *Estia International*
Luigi Gabriele, Affari Istituzionali e regolatori Codici, *Associazione Consumatori*
Alessio Murrone, Western Europe Regional Sales Director, *Cambium Networks*
Salvatore Orlando, Avvocato, *Studio Legale Macchi di Cellere Gangemi*
Luigi Zabatta, Head of M2M & IoT Services, *Telecom Italia Digital Solutions*

BS1 SMART METERING AL SERVIZIO DI SMART GRID E SMART CITY

Lo smart metering rappresenta un'imperdibile occasione per ammodernare ed evolvere tecnologicamente settori diversi quali elettrico, gas, acqua, calore; andando a incidere sulla gestione di reti di pubblica utilità, sullo sviluppo di mercati energetici e sull'ottimizzazione di building sempre più efficienti. Nuove tecnologie atte a favorire e tutelare gli interessi di cittadini-consumatori, società di distribuzione, imprese tecnologiche, grazie a strumenti che consentono di ottenere informazioni sui consumi effettivi eliminando le cosiddette fatturazioni in acconto e facendo crescere al tempo stesso cultura e consapevolezza sui singoli consumi. Smart Metering di fondamentale importanza anche per la Direttiva 2012/27/UE sull'efficienza energetica che il nostro Paese sta per recepire e che M2M Forum tratterà nei suoi caratteri più innovativi.

SMART METERING FOR SMART GRID AND SMART CITY

Smart Metering represents a great opportunity to technologically modernize and evolve different sectors such as electricity, gas, water, heat; it will affect the management of public utilities' networks, energy markets development and maximization of increasingly efficient buildings. New technologies support and protect the interests of citizens/consumers, retailing companies, and technology companies, thanks to tools that allow to obtain information about actual consumptions and remove the so-called advance invoicing and in the meantime to develop culture and awareness on the consumptions. Smart Metering is capital for the 2012/27/UE Directive about energy efficiency that our Country will adopt and that M2M Forum will debate in its most innovative characters.

SALA BETA DELTA / BETA DELTA ROOM ore 9:15 - 11:30 / h 9:15 a.m. - 11:30 a.m.

CHAIRMAN:

Emanuele Martinelli, Direttore Editoriale, *industriaenergia.it*

Diego Gajani, Gruppo Gas Static Smart Meters (GS2M), *Anie CSI*
Valerio Natalizia, Vice President, *Anie Energia Gifi*
Furio Cascetta, Professore Ordinario, *Facoltà di Ingegneria Seconda Università di Napoli*
Marco Ciarletti, Responsabile Progetto DEPRIN, *G.E. Gestioni Elettroniche*
Maurizio Pogliani, Field Application Engineer, *Linear Technology Italy*
Vittorio Moscatelli, Sales Director, *Tiesse*
Maurice Zembra, CEO, *Vertical M2M*

IO4 DA HORIZON 2020 AI VENTURE CAPITALIST: NUOVE SPINTE PER LE STARTUP NEL SETTORE IOT & M2M

Machine to Machine e Internet of Things offrono numerose opportunità in un mercato molto dinamico, che rappresenta perciò una sfida per gli investitori. Nella sessione vengono esaminate le opportunità per i progetti M2M/IoT che il programma europeo Horizon 2020 supporta e il complesso rapporto tra il mondo M2M/IoT e i Venture Capitalist, che ha registrato anni di difficoltà a causa della recessione generale ma anche al posizionamento dei player M2M non chiaro tra la classica automazione industriale e la nuova web industry.

FROM HORIZON 2020 TO VENTURE CAPITALISTS: NEW BOOSTERS FOR IOT & M2M STARTUPS

Machine to Machine and Internet of Things (IoT) are offering a myriad of opportunities in a very dynamic market, that becomes challenging for many stakeholders. This session provides an overview of the opportunities for the M2M/IoT projects that the European program Horizon 2020 is going to support and analyzes the complex relationship between the M2M/IoT world and Venture

SALA BETA DELTA / BETA DELTA ROOM ore 11:45 - 13:30 / h 11:45 a.m. - 1:30 p.m.

CHAIRMAN:

Franco Grossi, Professor, *State University of Kazan' - Innopolis*

Paolo Anselmo, President, *IBAN Italian Business Angels*
Daniela Mercurio, ICT National Contact Point, *APRE*
Mara Tumiaty, Project Manager, *Innovhub SSI*

Capitalists. This relationship last years suffered because of the global recession and also because of the unclear positioning of M2M companies, between industrial automation industry and the web industry.

ET

LE TECNOLOGIE ABILITANTI PER LO SVILUPPO E L'INNOVAZIONE NEI SERVIZI M2M/IOT

Questa sessione esamina la vasta gamma di opportunità tecnologiche e potenziali criticità che nascono dalla natura pervasiva del M2M e dell'Internet of Things.

In particolare, numerose sfide del prossimo futuro sono collegate alle prospettive di evoluzione dei sistemi di Service Enablement per la gestione dei dispositivi M2M in termini di approvvigionamento, attivazione, collegamento alla rete, gestione e manutenzione.

M2M è inoltre un'area tecnologica che potrà beneficiare largamente dai servizi Cloud. Senza dimenticare sicurezza e riservatezza, sia per quanto riguarda le infrastrutture e reti di comunicazione, sia per quanto riguarda i dispositivi.

ENABLING TECHNOLOGY FOR THE DEVELOPMENT AND THE INNOVATION IN M2M/IOT SERVICES

This conference session analyses the broad range of opportunities and potential threats arising from the pervasive nature of M2M an Internet of Things.

In particular, several challenges in the near future are related to the evolution of M2M Services Enablement systems for the management of M2M devices, that means provisioning, activating, connecting devices to the network, managing and maintaining them over their lifetime.

M2M is a technology area that will largely benefit from Cloud services. Issues associated with security and privacy in M2M and Internet of Things should not be underestimated, for infrastructures, communication networks and devices.

SALA BETA DELTA / BETA DELTA ROOM
ore 14:00 - 17:15 / h 2:00 p.m. - 5:15 p.m.

Miguel Castillo, CEO, *Carriots*
Alfredo Cusin, Sales Manager, *Endian*
Christian Eriksson, CEO, *CSL DualCom*
Angel David Garcia Barrio, Chairman, *M2M World Alliance*
Holger Lenz, Connected Services & Partnerships Director, *Gemalto M2M*
Iain Maclachlan, Director Of Partnerships EMEA, *Wyless*
Magnus Melander, CEO and founder, *Wbird*
Tiziano Modotti, Sales Manager M2M Products and Solutions, *Eurotech*
Sammy Yahiaoui, EMEA Sales Director m2mAIR, *Telit Wireless Solutions*



PROFESSIONALITA' E COMPETENZA AL SERVIZIO DELL'EFFICIENZA ENERGETICA

Dalla pianificazione al monitoraggio, la gestione INTELLIGENTE dell'Energia si conferma la soluzione vincente. Ad assicurarlo è i-EM, azienda affermata nel campo delle soluzioni di Business Intelligence per la gestione dell'energia.

i-EM, 'Intelligence in Energy Management', fa della gestione intelligente ed integrata delle risorse energetiche il *leitmotiv* della sua attività, grazie alla implementazione di soluzioni affidabili, versatili e soprattutto Intelligenti.

i-EM è il partner ideale delle aziende che operano nel settore energetico e hanno la necessità di gestire in maniera innovativa ed efficace la generazione distribuita, le smart grid, i sistemi di accumulo, i veicoli elettrici e nello specifico l'efficienza energetica.

Per il monitoraggio, l'analisi ed il controllo dei consumi e della produzione, i-EM propone la soluzione **E2Manager**: garanzia di ottimizzazione delle prestazioni e di una gestione attiva dell'efficienza energetica.

E2Manager consente innanzitutto la **definizione dello scenario energetico**, con la raccolta e l'organizzazione dei dati esistenti. A questa fase segue l'**analisi energetica** di dettaglio, con l'individuazione degli opportuni indicatori di prestazione e la definizione di una baseline energetica (interna o esterna). **E2Manager** è anche uno strumento di **supporto alle decisioni (Decision Support System)**, grazie alla simulazione di interventi correttivi di risparmio energetico (*What-IF*), a cui segue la misura, il controllo ed il check, con il confronto tra i risultati reali e quelli attesi. Grazie a **E2Manager**, l'Energy Manager è in grado di valutare azioni correttive, di tipo tecnico e/o gestionale e ricominciare una nuova fase di controllo.

E2Manager segue un "percorso" propedeutico alla **ISO50001** ed il classico ciclo **PDCA** (Plan-Do-Check-Act).

Tra i riconoscimenti ricevuti: Enel Lab (Maggio 2013), che ha premiato l'avanzato sistema di simulazione e di supporto alle decisioni per la gestione intelligente dell'energia, Cleantech, che ha premiato i-EM tra le 10 start-up più innovative nel settore delle smart grid (Dicembre 2013) e ItaliaCamp a Wall Street (Febbraio 2014).

i-EM è presente a "M2M FORUM" presso l'area demo ENERGY@HOME



CONTATTI

Ragione sociale: i-EM S.r.l.
Via Lampredi 45
57121 Livorno (LI) - Italia
Web: www.i-em.eu
Email: info@i-em.eu

SS1

L'INFRASTRUTTURA DI COMUNICAZIONE DELLA SMART HOME CHE PERMETTE DI VALORIZZARE LA FLESSIBILITÀ POTENZIALE DEI CONSUMI ELETTRICI (IN COLLABORAZIONE CON ENERGY@HOME)

L'avanzamento tecnologico nell'ambito del sistema elettrico è ormai noto, ne è una prova la crescente richiesta di creazione e sviluppo di reti intelligenti "Smart Grid". Per sfruttare al meglio la potenzialità di queste reti sono necessari sistemi e modelli di controllo del consumo altrettanto smart. Solo dal connubio di questi due elementi sarà possibile realizzare il passaggio da un sistema elettrico che controlla la sola offerta a un sistema del tutto nuovo in cui anche la domanda sarà flessibile, adattandosi all'offerta.

VALUING THE DEMAND SIDE FLEXIBILITY THROUGH A SMART HOME COMMUNICATION INFRASTRUCTURE (IN COLLABORATION WITH ENERGY@HOME)

The technological advancement in electric system is well known and confirmed by the growing for the development and deployment of Smart Grids. In order to exploit the potential of these networks, new systems and smart consumption control models are needed. Only with the combination of these two elements, smart consumption for a smart network, the transition will be possible from a power grid that controls only the generation to a new grid able to control as well a flexible energy demand able to adapt to the offer.

SS3

SMART MOBILITY: TERMINALI ON-BOARD E SISTEMI DI NAVIGAZIONE PROFESSIONALI PER LA GESTIONE E LA LOCALIZZAZIONE DELLE FLOTTE

Nell'ambito del trasporto pubblico, del noleggio auto, del mercato delle spedizioni-logistica e della movimentazione degli asset aziendali le applicazioni più innovative consentono di rendere sempre più efficienti ed ottimizzati l'esercizio e la manutenzione di mezzi, la gestione del personale, la sicurezza, il posizionamento e le rotte. La sessione analizza l'evoluzione delle tecnologie abilitanti, dei sistemi di tracciamento e navigazione e delle reti di comunicazioni integrabili con la strumentazione di bordo per monitorare lo stato operativo dei veicoli, la localizzazione geografica sul territorio e l'ottimizzazione dei percorsi.

SMART MOBILITY: ON-BOARD TERMINALS AND PROFESSIONAL NAVIGATION SYSTEMS FOR VEHICLE FLEET MANAGEMENT AND TRACKING

In the fields of management and location of vehicle fleets for the public transport, car rental, market logistics and handling of corporate assets the most innovative applications lead to a more efficient vehicle fleets management, optimizing procedures, security, positioning, maintenance of equipment and personnel, and routes.

This conference session analyses the evolution of enabling technologies, tracking systems, navigation systems and communication networks integrated in the on-board equipments for the vehicle monitoring, the vehicle localization and the optimization of the routes.

SS2

SMART LIGHTING - ILLUMINAZIONE PUBBLICA QUALE INFRASTRUTTURA PER LO SVILUPPO DELLA SMART CITY (IN COLLABORAZIONE CON ENEA - PROGETTO LUMIÈRE)

Network, efficienza e managerialità nella gestione dell'illuminazione pubblica

- Il Progetto Lumière
- Inquadramento giuridico della pubblica illuminazione
- Gli aspetti normativi legati agli impianti di pubblica illuminazione
- Nuove tecnologie per l'efficientamento energetico degli impianti
- Pubblica illuminazione per la smart city

SALA ALFA OMEGA / ALFA OMEGA ROOM ore 9:15 - 11:30 / h 9:15 a.m. - 11:30 a.m.

CHAIRMAN:

Ciro Lanzetta, Head of Technology Unit, i-EM

*Fabio Bellifemine, Project Manager, Telecom Italia
Lucio Bianchi, Smart Grid Program Manager, Indesit Company*

*Peter Hoyer, Business Development Manager, Urmet
Mauro Moioli, IoT & Connectivity SW Platform business developer and co-founder at Gemino, Gemino*

*Marco Signa, Energy Strategy Senior Manager, Whirlpool
Riccardo Tomasi, Head of the IOTSM Research Unit, Istituto Superiore Mario Boella*

SALA ALFA OMEGA / ALFA OMEGA ROOM ore 11:45 - 13:10 / h 11:45 a.m. - 1:10 p.m.

CHAIRMAN: Alessandro Ferri, Responsabile del

Dipartimento ITS, Roma Capitale Investments Foundation

*Marco Consani, CEO, Tertium Technology
Christian Gironi, Sales Engineer, TomTom Telematics Italia
Nicola Schirru, M2M Partner Manager, Vodafone
Patrik Szymczak, CEO, Cloud Your Car*

SALA ALFA OMEGA / ALFA OMEGA ROOM ore 14:15 - 17:00 / h 2:15 p.m. - 5:00 p.m.

CHAIRMAN: Alberto Scalchi, Socio, AIDI

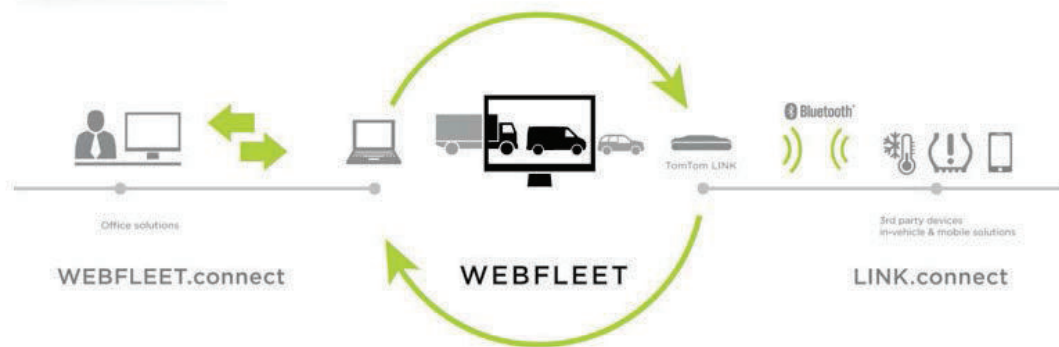
*Mario Bonomo, Socio, AIDI
Fabrizio Bucci, Socio, Assital
Pasquale Cristiano, Studio Associato MMEA - Tavolo Tecnico Lumiere*

Angelo Di Gregorio, CRIET - Tavolo Tecnico Lumiere

Scopri come collegare le applicazioni per il business con la nostra piattaforma di gestione della flotta WEBFLEET tramite un'ampia disponibilità di API (application programming interface) per l'interfacciamento.

WEBFLEET.connect è il cuore delle nostre capacità di integrazione e può aumentare il valore di tutti i tipi di soluzioni di business, tra cui Routing e Scheduling Optimization, ERP, Transport Management System (TMS), Supply Chain Planning, Cold Chain Management e Asset Management.

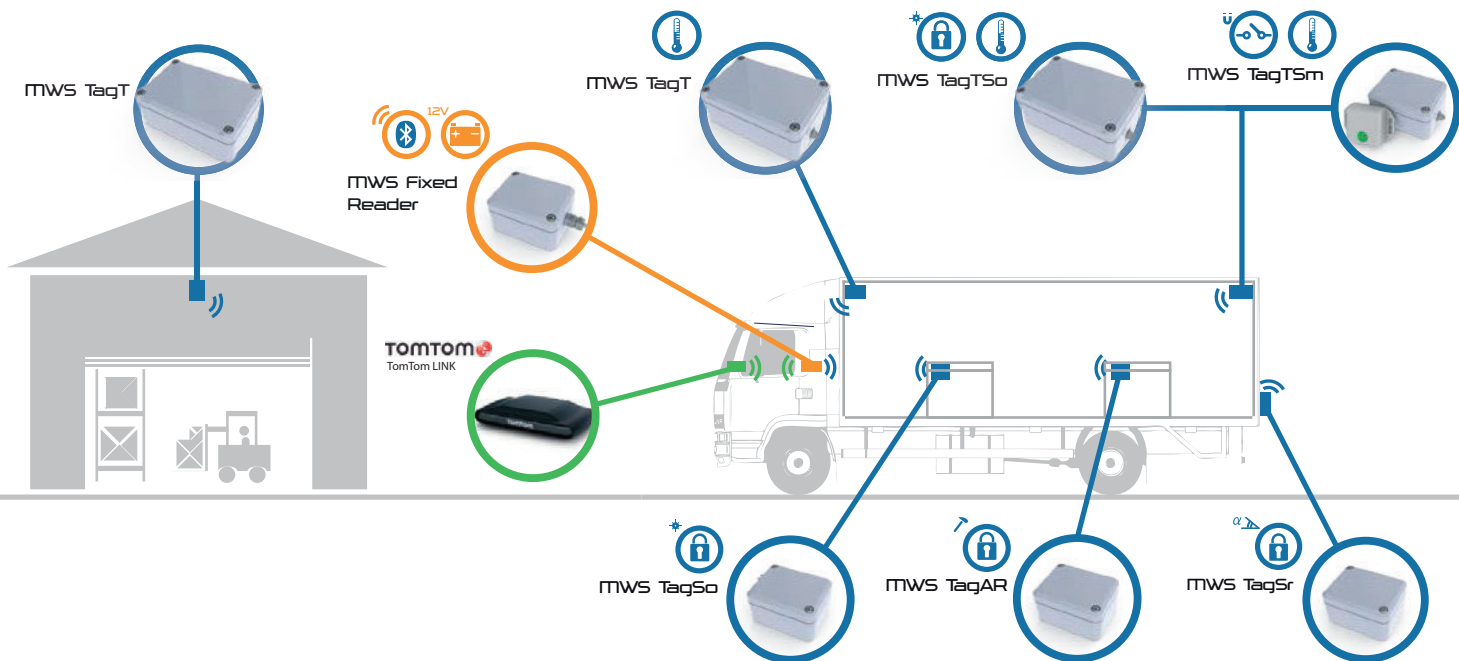
LINK.connect consente di collegare dispositivi hardware come sensori, stampanti e terminali intelligenti alla piattaforma WEBFLEET ed alla tua applicazione per il business in modalità Wireless



www.tomtom.com/telematics



Accessori RFID e Wireless Sensing per potenziare i sistemi di controllo flotte



www.tertiumtechnology.com

- Strumenti finanziari per la realizzazione dei progetti con finalità di risparmio energetico nell'illuminazione pubblica
- Software

SMART LIGHTING – PUBLIC LIGHTING AS INFRASTRUCTURE FOR THE DEVELOPMENT OF THE SMART CITY (IN COLLABORATION WITH ENEA – LUMIÈRE PROJECT)

Network, efficiency and management of public lighting

- The Lumière Project
- Legal framework of public lighting
- Rules and regulations for public lighting plants
- New technology for efficiency measures in plants
- Public lighting for Smart Cities
- Financial tools for energy saving projects in the public lighting sector
- Software

Paolo Di Lecce, Socio, *AIDI*
Nicoletta Gozo, Coordinatrice Progetto Lumiere, *ENEA*
Margherita Süß, Comitato Esecutivo, *AIDI*

IOX, DAL CONCETTO WEB ALLA REALIZZAZIONE: COME AFFRONTARE AL MEGLIO UN PERCORSO COMPLESSO (IN COLLABORAZIONE CON LA RIVISTA FIRMWARE)

IoT, l'Internet delle Cose, nell'evolversi in IoX, l'Internet in Ogni Cosa, si sta propagando con crescita esponenziale, arrivando a prevedere applicazioni che fino a periodi recentissimi non venivano neppure ipotizzate. In questo percorso, teso alla conquista delle posizioni preminenti, aziende e progettisti devono rispondere velocemente alle richieste provenienti dagli operatori del web, pur nelle difficoltà da superare per renderle concrete ed operative. La sessione analizza i vari aspetti della realizzazione pratica di un'applicazione IoX, proponendo, tramite case history e progetti pilota, un'analisi delle soluzioni tecnologiche e di processo adottabili con successo.

IOX, FROM WEB CONCEPT TO IMPLEMENTATION: HOW TO BEST APPROACH A COMPLEX PATH (IN COLLABORATION WITH FIRMWARE MAGAZINE)

IoT The Internet of Things, and its evolution in IOX, the Internet of Every Thing, is spreading with exponential growth, reaching applications that up to recent times were not even suggested. In this process, aimed at the conquest of prominent positions, companies and designers have to respond quickly to the requests arising from web players, but they experience difficulties in the concrete realizations. The session examines the various aspects of the practical realization of IoX applications through case studies and pilot projects, and offers the analysis of technical solutions and process optimizations that can be successfully adopted.

SALA BETA ETA / BETA ETA ROOM

ore 9:30 - 11:30 / h 9:30 a.m. - 11:30 a.m.

CHAIRMAN: *Roberto Armani*, Editor in Chief, *Inware Edizioni*

Simon Chudoba, IQRF Product Line Manager, *Microrisc*
Maurizio Pogliani, Field Application Engineer, *Linear Technology Italy*
Francois Sforza, Director of long range wireless products, *Semtech*
Nikos Vokas, Sales support/FAE Manager, *Econais*

IOX = INTERNET OF THINGS AND PEOPLE, EVERYWHERE

L'Internet delle Cose consente di trasformare qualsiasi oggetto fisico in un canale per i servizi digitali personalizzati, comunicazione one-to-one e relazioni interpersonali. E' una grande opportunità di business e un mercato emergente sia per gli operatori ICT tradizionali sia per i molti operatori del web 1.0 e 2.0, come le web agencies e i social networks. Questa sessione tratta i fattori abilitanti, le prospettive di sviluppo e le potenziali criticità delle tecnologie M2M e dell'Internet degli oggetti integrate in applicazioni web e mobile.

IOX = INTERNET OF THINGS AND PEOPLE, EVERYWHERE

The Internet of Things enables the transformation of any physical thing into a channel for personalized digital services, one-to-one communications and ongoing relationships. It is a big business opportunity and an emerging market for traditional ICT players as well as for many web 1.0 and 2.0 players like web agencies, social networks, web factories. This session will provide an analysis about enabling factors, development perspectives and potential threats

SALA BETA ETA / BETA ETA ROOM

ore 11:45 - 13:30 / h 11:45 a.m. - 1:30 p.m.

CHAIRMAN: *Luca Cremona*, PhD - Coordinator, *Lab#ID - LIUC Università Cattaneo*

Mariagrazia Andali, Cofounder, *Formabilio*
Fabien Castanier, STMicroelectronics - Promoter Member, *IPSO Alliance*
Mauro Colopi, Principal, *Bain & Company Italy*
Virginio Mario Costamagna, Head of Sales M2M & IoT Services, *Telecom Italia Digital Solutions*
Laura De Benedetto, co-Founder, *MakeTank*
Nicola Fabiano, Avvocato, Membro, *Council internazionale The Internet of Things*
Edoardo Fleischner, Consulente crossmedialità per RaiExpo, *RAI - Radiotelevisione Italiana*
Renato Galliano, Director of economic development, innovation, university and Smart City, *Comune di Milano*
Christian Stammel, Founder and CEO, *Wearable Technologies*

LA PROSSIMA RIVOLUZIONE INDUSTRIALE. VERSO LA DEFINIZIONE DI UNA PIATTAFORMA TECNOLOGICA M2M PER L'INTERNET DELLE COSE INDUSTRIALE (IIOT). CONSOLIDAMENTO E PROGRESSI DELLE TECNOLOGIE DI BASE.

Dispositivi intelligenti e adattabili insieme a piattaforme scalabili, efficaci ed efficienti sono al centro dello sviluppo dell'Internet delle Cose Industriale, che integra in rete macchine, sensori, software e dati. Le soluzioni M2M/IIoT devono soddisfare requisiti molto impegnativi, a causa della complessità delle architetture e della criticità ambientali in cui spesso operano; nel contempo devono integrarsi con i sistemi legacy aziendali e con le infrastrutture pre-esistenti. In questa sessione si fa il punto dei trend tecnologici per quanto riguarda sia le piattaforme sia i componenti tecnologici di base.

THE NEXT INDUSTRIAL REVOLUTION. DEFINING AN M2M TECHNOLOGY PLATFORM FOR THE INDUSTRIAL INTERNET OF THINGS (IIOT). CONSOLIDATION AND ADVANCES IN BASE TECHNOLOGY.

Intelligent, self-aware, adaptable devices along with cost-effective scalable platforms are at the center of the Industrial Internet of Things development, that enables the integration of machines, networked sensors, software, and intelligent data. M2M/IIoT solutions must meet many challenging requirements, because of the complex architectures and harsh environments in which they operate; at the same time, they have to fit into existing infrastructures and be integrated with legacy systems. In this conference session the discussion will focus on technology trends both for platforms and base components.

Michele Visciola, President & Founder, *Experientia*
Alessandro Volpato, CT, *Nice*

SALA BETA ETA / BETA ETA ROOM ore 14:00 - 16:40 / h 2:00 p.m. - 4:40 p.m.

CHAIRMAN: *Luca Cremona*, PhD - Coordinator, *Lab#ID - LIUC Università Cattaneo*

Max Cavalli, Principal Sales Consultant, *Oracle*
Paolo Cianchi, President and Founder, *Negentis*
Tom Davis, Founder & CEO, *Solair*
Bruno Duarte, Founder and CTO, *Coswitched*
Philipp Miehlich, General Manager Marketing & Sales OEM, *Varta*
Roberto Staffa, Sales Manager Italy, *Gemalto M2M*
Agostino Vanore, Product Marketing manager, Telecom solutions- Secure Microcontroller Division, *ST Microelectronics*

m2m solutions



an esprinet company

La ricerca di fornitori leader nel loro segmento di mercato e la volontà di fornire ai nostri clienti soluzioni complete e non singoli dispositivi, ha portato Comprel a distribuire un pacchetto di prodotti dedicato a coloro che operano nel settore **m2m**. Il portafoglio è composto da moduli **GSM, UMTS** e **LTE**, ricevitori **GPS** e **Glonass**, black-box che integrano "**cellular**" e "**positioning**", moduli **RFID** e moduli a **2,4GHz** rispondenti agli standard **Bluetooth, BT Low Energy, Wi-Fi** e **ZigBee** oltre a soluzioni Short-Range sulle frequenze **169, 433** e **868MHz**. Completano l'offerta cavi di adattamento ed antenne. Di seguito i principali marchi che compongono la proposta.

blue giga

CEP
Aktiengesellschaft
Cellulare Produkte

Digi Your M2M Expert

ELATEC
RFID Systems

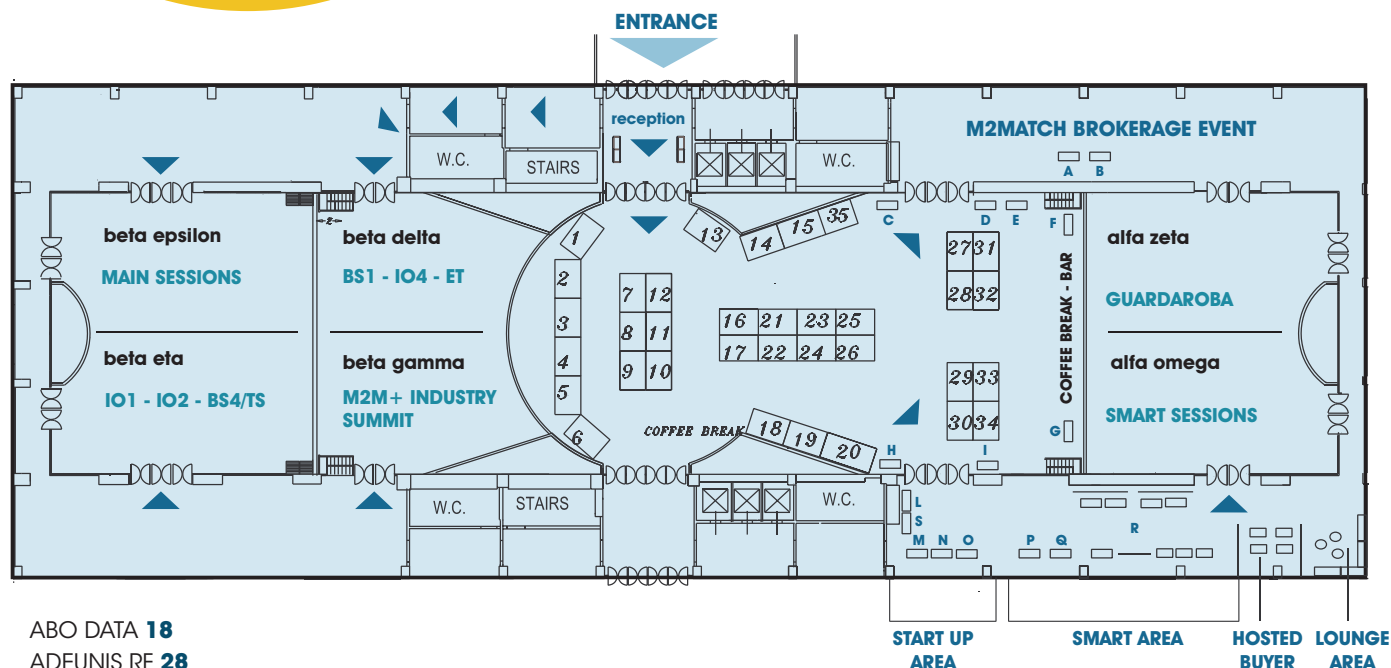


Telic
Telematik & Telemetrie

Telit wireless solutions
Making machines talk.

Per informazioni: wireless@comprel.it

EXHIBITION AREA



- ABO DATA **18**
- ADEUNIS RF **28**
- AVNET MEMEC **20**
- CAMBIUM NETWORKS **14**
- CARRIOTS **M**
- CLOUD YOUR CAR **N**
- COMPREL **29**
- CSL DUALCOM - EVOTINGS - POSSIO - SMSE **33 - 34**
- ENDIAN **24 - 26**
- EUROTECH **4 - 5**
- FASTERA **30**
- FASTHINK - SMARTRAC **15**
- GEMALTO **1**
- G.E. GESTIONI ELETTRONICHE **23**
- INWARE **G**
- IPSO ALLIANCE **D**
- ISMB **H**
- LAB#ID **S**
- LINEAR TECHNOLOGY **B**
- M2M ALLIANCE **E**
- MIPOT **31**
- NETHIX **19**
- OBERTHUR TECHNOLOGIES **6**
- ORACLE **8 - 9**
- PWM SEMICONDUCTORS - SIMCOM **32**
- SAP **17 - 22**
- SEMTECH - KERLINK **25**
- SMART MOBILITY WORLD **L**
- SOLAIR **O**
- SPHINX CONNECT FRANCE **C**
- STMICROELECTRONICS **2**
- SWISS1MOBILE **I**
- TELECOM ITALIA DIGITAL SOLUTIONS **7 - 12**
- TELIT **10 - 11**
- THINGWORX **13**
- TIESSE **3**
- U-BLOX **35**
- VARTA **A**
- VERTICAL M2M **27**
- VODAFONE **16 - 21**
- WEIGHTLESS **F**

SMART AREA

ENERGY@HOME **R**

- » I-EM
- » MAC
- » URMET
- » GEMINO

Esposizione di un dimostratore di Smart Home composto da dispositivi e sotto-sistemi di oltre 10 diverse aziende dove verranno presentati i principali casi d'uso di interesse della Associazione. (www.energy-home.it)

A smart home demonstrator will be presented that includes smart appliances, devices and sub-systems from 10+ companies and that demonstrates the main use cases of the Association. (www.energy-home.it)

PROGETTO LUMIÈRE **Q**

Sarà possibile toccare con mano un palo intelligente con i principali servizi smart installati: telecontrollo per il risparmio energetico e manutentivo, videosorveglianza, pannello informativo, Wise Traffic Controller e Wi-Fi. (www.umpi.it)

It will be possible to see a smart lighting pole with the main smart services installed: remote control aimed to energy and maintenance costs savings, video surveillance, digital signage, Wise Traffic Controller and Wi-Fi. (www.umpi.it)

TOMTOM TELEMATICS **P**

TomTom Telematics presenta in maniera ludica una applicazione concreta della propria tecnologia unita alle soluzioni dei partner. Due camion realizzati con Lego Technic dotati di radiocomando, sistemi meccanici funzionanti e sensori wireless. (www.tomtom.com/telematics)

TomTom Telematics will show two trucks built with Lego Technics, with really working motors and mechanics. We have installed wireless sensors on them and we will emulate the effective functionality of the platform using this very complex and small format toys trucks. (www.tomtom.com/telematics)



CONTACTS:

INNOVABILITY SRL

Centro Direzionale Milanofiori
Strada 1 Palazzo F2 - 20090 Assago - Milan - Italy

Tel: +39 02 8715.6782 - Fax: +39 02 8715.3194
e-mail: segreteria@innovability.it